

HZL-357ZP-C

JUKI®



Rendimiento profesional

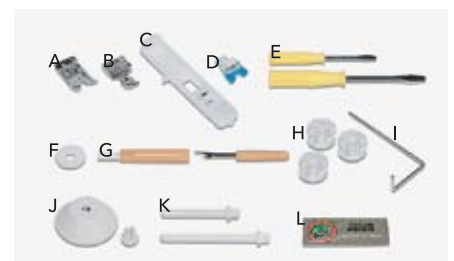
- Enhebrador automático de la aguja
- Dientes de arrastre
- Luz LED blanca
- Ojales automáticos en un solo paso
- Presión del prensatelas ajustable
- Brazo libre y caja de accesorios

Fácil de utilizar



Instrucciones en DVD incluidas

Accesorios estándar



32 Puntadas



- | | |
|------------------------------------|----------------------|
| A. Prensatelas estándar | I. Guía de acolchado |
| B. Prensatelas cremallera | J. Tapa bobina |
| C. Prensatelas ojales | K. Portabobinas aux. |
| D. Prensatelas botones | L. Agujas (x3) |
| E. Destornillador | M. Carcasa rígida |
| F. Filtro del portabobinas | |
| G. Cepillo / Descosedor-Abreojales | |
| H. Canillas (x3) | |

Enhebrador automático de la aguja

El enhebrador automático enhebra fácilmente sin fatigar la vista y le permite empezar a coser de manera más rápida.



Dientes escamoteables

Puede bajar los dientes escamoteables para coser botones o para realizar acolchado libre con sólo mover la palanca.

* El prensatelas para acolchado es opcional.



Luz LED blanca

Ilumina el área de costura. La luz LED no se calentará aunque permanezca encendida durante horas.



Ojales automáticos en un solo paso

Mediante la colocación del botón en el prensatelas para ojales, la máquina coserá el ojal de forma automática en función del tamaño del botón.



Presión del prensatelas ajustable

La presión del prensatelas puede ajustarse para obtener mejores resultados en la costura dependiendo del tipo de tejido que se esté cosiendo.



Brazo libre y caja de accesorios

La caja de accesorios se encuentra al deslizar el brazo libre. Los accesorios estándar también pueden almacenarse de forma ordenada en la caja auxiliar.



Dientes extra para una óptima alimentación frontal, fácil colocación de la canilla, ancho de puntada zig-zag, selector de puntadas y más...

HZL-357ZP-C

Especificaciones

Velocidad	Máx. 750 ppm
Largo de puntada	Máx. 4 mm
Ancho zig-zag	Máx. 7 mm
Elevación del prensatelas	2-pasos elevación Máx. 9 mm
Aguja	HA x1 #9-#18
Dimensiones	410 (An.) x 308 (Al.) x 177 (P) mm
Peso	7.1 kg (Sólo la máquina)
Garfio	Garfio horizontal rotativo



32
Puntadas

Accesorios opcionales

- A. Prensatelas para puntadas decorativas
- B. Prensatelas para sobrehilado
- C. Prensatelas de dobladillo tipo caracolillo
- D. Prensatelas para cordoncillo
- E. Prensatelas para puntada invisible
- F. Prensatelas para acolchado
- G. Prensatelas para puntadas rectas
- H. Prensatelas para fruncido
- I. Prensatelas de doble arrastre
- J. Aguja doble



¡Descubre la Simplicidad!

JUKI®

JUKI CORPORATION

http://www.juki.co.jp/index_e.html



- Este es un producto reciclable en un 87%
- Este producto reduce el consumo en aprox. 37% en comparación a máquinas convencionales.

JUKI CORPORATION tiene el derecho de cambiar cualquier especificación técnica sin previo aviso.